

Bekendtgørelse om Augustenborg Vildtreservat¹⁾

I medfør af § 33, stk. 1, § 49, stk. 1 og 3, § 52, stk. 4, nr. 2, og § 54, stk. 3, 1. pkt., i lov om jagt og vildtforvaltning, jf. lovbekendtgørelse nr. 639 af 26. maj 2023, fastsættes:

Formål

§ 1. Bekendtgørelsen har til formål at sikre en del af Augustenborg Fjord samt Lillehav med tilstødende landarealer som raste-, fouragerings- og yngleområde for fugle.

Afgrænsning

§ 2. Augustenborg Vildtreservat omfatter Augustenborg Fjord, jf. stk. 2, og Lillehav samt tilstødende landarealer, jf. stk. 3.

Stk. 2. Augustenborg Fjord er afgrænset, som illustreret i bilag 1,

- 1) fra position 54°56'30.7"N 9°51'21.6"E på fjordens nordside,
- 2) langs kysten til position 54°56'40.1"N 9°52'23.7"E ved Banegårdsgade på fjordens nordside,
- 3) langs Banegårdsgade til position 54°56'33.2"N 9°52'25.7"E på fjordens sydside,
- 4) langs kysten til position 54°56'21.4"N 9°51'27.5"E på fjordens sydside og
- 5) i en ret linje tilbage til startposition 54°56'30.7"N 9°51'21.6"E på fjordens nordside.

Stk. 3. Lillehav samt omkringliggende landarealer er afgrænset, som illustreret i bilag 1,

- 1) fra position 54°56'40.3"N 9°52'24.7"E ved Lillehavstien,
- 2) langs Lillehavstien til position 54°56'51.6"N 9°53'03.0"E ved Krumom,
- 3) langs Krumom til position 54°56'41.1"N 9°53'04.0"E ved Gammel Brovej,
- 4) i en ret linje til position 54°56'41.8"N 9°53'03.4"E,
- 5) i en ret linje til position 54°56'41.8"N 9°53'02.6"E,
- 6) i en ret linje til position 54°56'41.9"N 9°53'02.5"E,
- 7) i en ret linje til position 54°56'41.63"N, 9°53'1.76"E,
- 8) i en ret linje til position 54°56'39.28"N, 9°53'3.02"E ved Omfartsvejen,
- 9) langs Omfartsvejen til position 54°56'27.9"N 9°52'39.5"E ved Langdel,
- 10) langs Langdel til position 54°56'33.4"N 9°52'27.3"E hvor Langdel bliver til Banegårdsgade og
- 11) langs Banegårdsgade tilbage til startposition 54°56'40.3"N 9°52'24.7"E ved Lillehavstien.

Stk. 4. Mod land afgrænses vildtreservatets vandområde af højeste, daglige vandstandslinje.

Stk. 5. De anvendte koordinater i denne bekendtgørelse er geografiske positioner i henhold til det geodætiske system, World Geodetic Systems 1984 (WGS-84).

Jagt m.v.

§ 3. Det er forbudt at udøve jagt eller forjage pattedyr og fugle i følgende områder, som beskrevet i bilag 2:

- 1) Augustenborg Fjord.
- 2) Nordøstlige hjørne af Lillehav.
- 3) Sydøstlige hjørne af Lillehav.
- 4) Sydvestlige hjørne af Lillehav.

Stk. 2. Det er forbudt at udøve jagt eller forjage svømme- og vadefugle på landområdet mod Omfartsvejen, som beskrevet i bilag 2.

§ 4. Hvor jagt er forbudt, er færdsel med ladet skydevåben ligeledes forbudt.

Færdsel

§ 5. Færdsel er forbudt på området Lillehav, som illustreret i bilag 1 og beskrevet i bilag 2, jf. dog stk. 2 og 3.

Stk. 2. Bestemmelsen i stk. 1 gælder ikke for ejere og brugere eller disses husstande og personale. Dog er det forbudt at medtage løsgående hunde.

Stk. 3. Bestemmelsen i stk. 1 gælder ikke for redningsopgaver, offentlige myndigheders miljøopgaver og lignende, herunder den for sejladsen nødvendige afmærkning m.v.

Dispensation og tilsyn

§ 6. Naturstyrelsen kan i særlige tilfælde dispensere fra bestemmelserne i § 3, § 4, § 5, stk. 1, og § 5, stk. 2, nr. 2.

Stk. 2. Naturstyrelsens afgørelser efter stk. 1 kan ikke indbringes for anden administrativ myndighed.

§ 7. Naturstyrelsen fører tilsyn med, at bestemmelserne i denne bekendtgørelse overholdes.

Straf og ikrafttrædelse

§ 8. Medmindre højere straf er forskyldt efter anden lovgivning, straffes med bøde den, der

- 1) overtræder § 3, § 4 og § 5, stk. 1 og stk. 2, 2. pkt., eller
- 2) tilsidesætter vilkår, der er fastsat i en dispensation i medfør af § 6, stk. 1.

Stk. 2. Der kan pålægges selskaber m.v. (juridiske personer) strafansvar efter reglerne i straffelovens 5. kapitel.

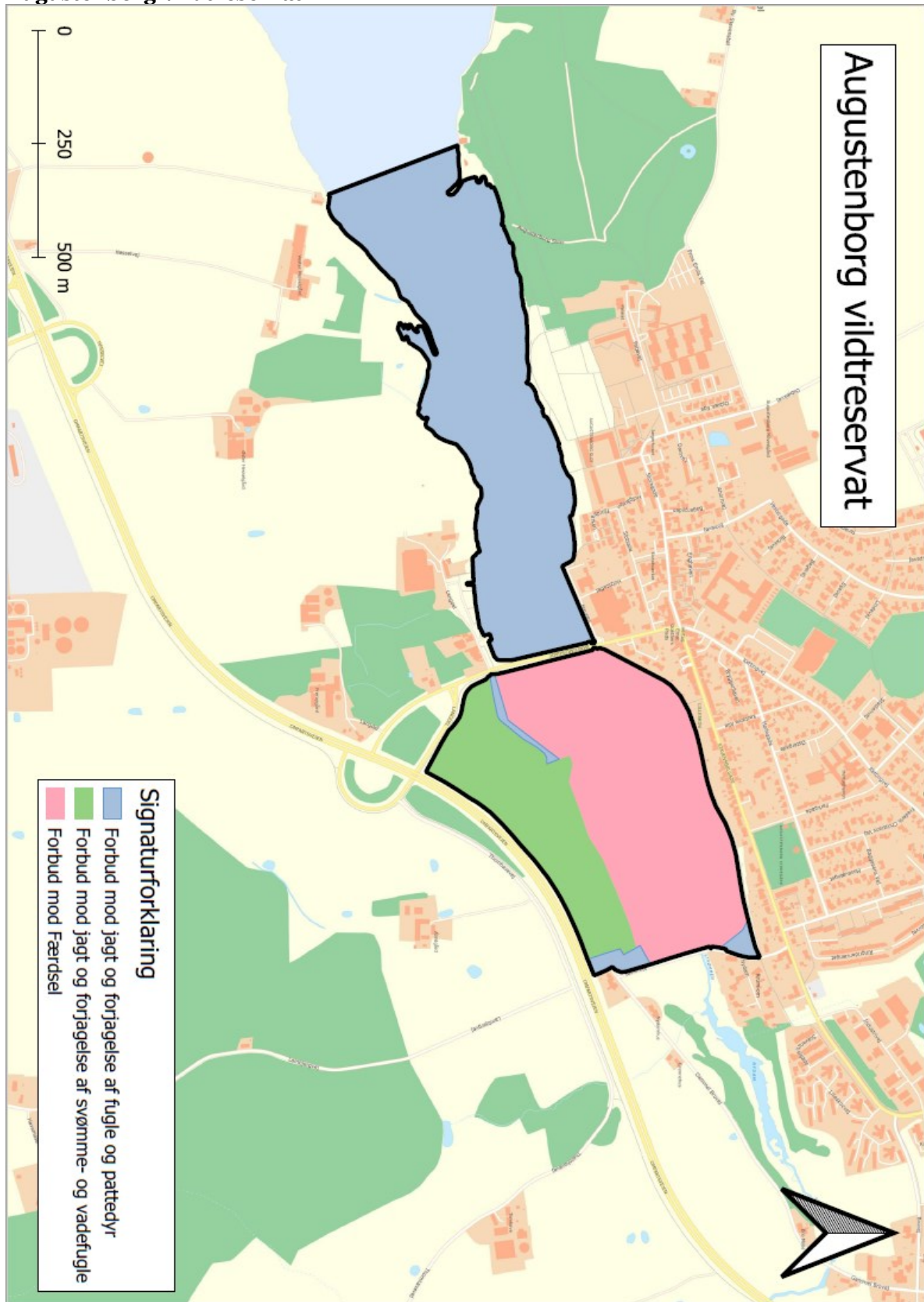
§ 9. Bekendtgørelsen træder i kraft den 1. juli 2025.

Stk. 2. Bekendtgørelse af 22. juni 1971 om Augustenborg vildtreservat ophæves.

Officielle noter

1) Bekendtgørelsen indeholder bestemmelser, der gennemfører dele af Europa-Parlamentets og Rådets direktiv 2009/147/EF af 30. november 2009 om beskyttelse af vilde fugle, EU-Tidende 2010, nr. L 20, side 7, som ændret senest ved Rådets direktiv 2013/17/EU af 13. maj 2013 om tilpasning af visse direktiver vedrørende miljø på grund af Republikken Kroatiens tiltrædelse, EU-Tidende 2013, nr. L 158, side 193, og dele af Rådets direktiv 92/43/EØF af 21. maj 1992 om bevaring af naturtyper samt vilde dyr og planter, EF-Tidende 1992, nr. L 206, side 7, som ændret senest ved Rådets direktiv 2013/17/EU af 13. maj 2013 om tilpasning af visse direktiver vedrørende miljø på grund af Republikken Kroatiens tiltrædelse, EU-Tidende 2013, nr. L 158, side 193.

Augustenborg Vildtreservat



Bilag 2

Afgrænsning af områder inden for vildtreservatet, hvor der i bekendtgørelsen er fastsat regler for jagt og færdsel

De anvendte koordinater er geografiske positioner i henhold til det geodætiske system, World Geodetic Systems 1984 (WGS-84).

1. Augustenborg Fjord

Området afgrænses

- a) fra position 54°56'21.4"N 9°51'27.5"E på fjordens sydside
- b) i en ret linje til position 54°56'30.7"N 9°51'21.6"E på fjordens nordside,
- c) langs kysten til position 54°56'40.1"N 9°52'23.7"E ved Banegårdsgade,
- d) langs Banegårdsgade til position 54°56'33.2"N 9°52'25.7"E og
- e) langs kysten tilbage til startposition 54°56'21.4"N 9°51'27.5"E.

2. Lillehav

Området afgrænses

- a) fra position 54°56'40.3"N 9°52'24.7"E ved Banegårdsgade,
- b) langs Lillehavstien til position 54°56'50.8"N 9°52'58.3"E,
- c) i en ret linje til position 54°56'50.4"N 9°52'59.6"E,
- d) i en ret linje til position 54°56'48.8"N 9°53'01.8"E ved Krumom,
- e) langs Krumom til position 54°56'43.8"N 9°53'03.7"E,
- f) i en ret linje til position 54°56'43.1"N 9°53'01.4"E,
- g) i en ret linje til position 54°56'42.8"N 9°53'01.6"E,
- h) langs kysten til position 54°56'33.1"N 9°52'28.5"E,
- i) i en ret linje til position 54°56'32.89"N, 9°52'27.42"E på Langdel og
- j) langs kysten tilbage til startposition 54°56'40.3"N 9°52'24.7"E.

3. Nordøstlige hjørne af Lillehav

Området afgrænses

- a) fra position 54°56'50.8"N 9°52'58.3"E ved Lillehavstien,
- b) langs Lillehavstien til position 54°56'51.6"N 9°53'03.0"E ved Krumom,
- c) langs Krumom til position 54°56'48.8"N 9°53'01.8"E,
- d) i en ret linje til position 54°56'50.4"N 9°52'59.6"E og
- e) i en ret linje tilbage til startposition 54°56'50.8"N 9°52'58.3"E ved Lillehavstien.

4. Sydøstlige hjørne af Lillehav

Området afgrænses

- a) fra position 54°56'43.8"N 9°53'03.7"E ved Kromum,
- b) langs Kromum til position 54°56'41.1"N 9°53'04.0"E ved Gammel Brovej,
- c) i en ret linje til position 54°56'41.8"N 9°53'03.4"E,
- d) i en ret linje til position 54°56'41.8"N 9°53'02.6"E,
- e) i en ret linje til position 54°56'42.8"N 9°53'01.7"E,
- f) i en ret linje til position 54°56'42.8"N 9°53'01.6"E,
- g) i en ret linje til position 54°56'43.1"N 9°53'01.4"E og
- h) i en ret linje tilbage til startposition 54°56'43.8"N 9°53'03.7"E.

5. Sydvestlige hjørne af Lillehav

Området afgrænses

- a) fra position 54°56'32.89"N, 9°52'27.42"E ved Langdel,
- b) i en ret linje mod øst til position 54°56'33.82"N, 9°52'33.16"E,
- c) i en ret linje mod nordøst til position 54°56'37.45"N, 9°52'38.09"E,
- d) i en ret linje mod sydøst til position 54°56'36.54"N, 9°52'38.67"E,
- e) i en ret linje mod vest til position 54°56'36.54"N, 9°52'37.90"E,
- f) i en ret linje mod sydvest til position 54°56'36.39"N, 9°52'37.39"E,
- g) i en ret linje mod sydvest til position 54°56'35.69"N, 9°52'36.41"E,
- h) langs stien til position 54°56'32.56"N, 9°52'28.05"E,
- i) i en ret linje mod vest til position 54°56'32.61"N, 9°52'27.41"E og
- j) i en ret linje tilbage til startposition 54°56'32.89"N, 9°52'27.42"E ved Langdel.

6. Landområdet mod Omfartsvejen

Området afgrænses

- a) fra position 54°56'32.59"N, 9°52'27.58"E ved Langdel,
- b) langs stien til position 54°56'35.69"N, 9°52'36.41"E,
- c) i en ret linje til position 54°56'36.39"N, 9°52'37.39"E,
- d) i en ret linje til position 54°56'36.54"N, 9°52'37.90"E,
- e) i en ret linje til position 54°56'36.54"N, 9°52'38.67"E,
- f) i en ret line til position 54°56'38.18"N, 9°52'37.71"E,
- g) langs kysten til position 54°56'42.37"N, 9°52'59.08"E,
- h) i en ret linje til position 54°56'42.77"N, 9°53'1.69"E,
- i) i en ret linje til position 54°56'41.87"N, 9°53'2.49"E,
- j) i en ret linje til 54°56'41.63"N, 9°53'1.76"E,
- k) i en ret linje til position 54°56'39.28"N, 9°53'3.02"E,
- l) langs Omfartsvejen til position 54°56'27.9"N 9°52'39.5"E ved Langdel,
- m) i en ret linje til position 54°56'29.56"N, 9°52'34.35"E,
- n) i en ret linje til position 54°56'29.82"N, 9°52'33.93"E,
- o) i en ret linje til position 54°56'30.35"N, 9°52'32.73"E,
- p) i en ret linje til position 54°56'30.47"N, 9°52'32.16"E,
- q) i en ret linje til position 54°56'30.80"N, 9°52'29.81"E,
- r) i en ret linje til position 54°56'31.22"N, 9°52'28.92"E,
- s) i en ret linje til position 54°56'32.46"N, 9°52'27.68"E og
- t) i en ret linje tilbage til startposition 54°56'32.59"N, 9°52'27.58"E ved Langdel.